

Dell Wyse 5000 Series Thin Client

Wyse 5060

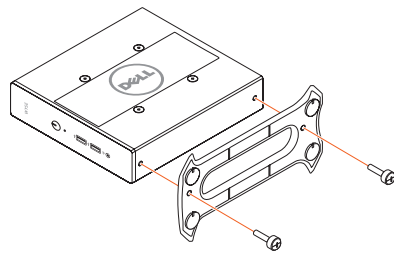
Quick Start Guide

Οδηγός γρήγορης έναρξης



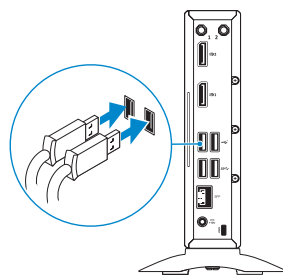
1 Install the stand

Τοποθετήστε τη βάση



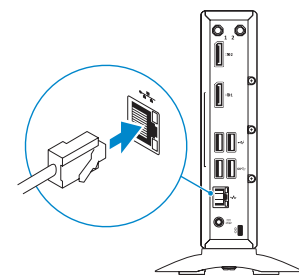
2 Connect the keyboard and mouse

Συνδέστε το πληκτρολόγιο και το ποντίκι



3 Connect the network interface

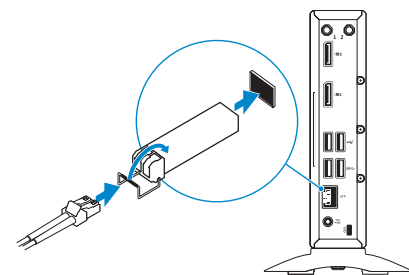
Συνδέστε τη διεπαφή δικτύου



RJ-45 interface

Διεπαφή RJ-45

Or | ή



SFP Interface

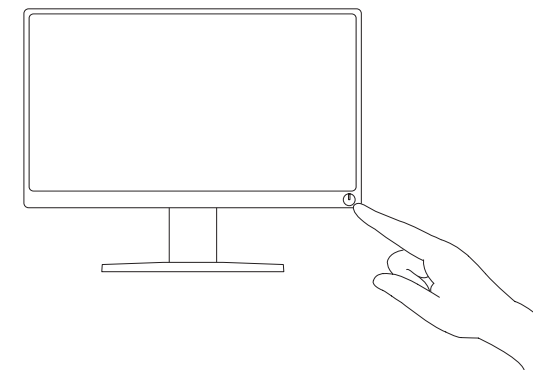
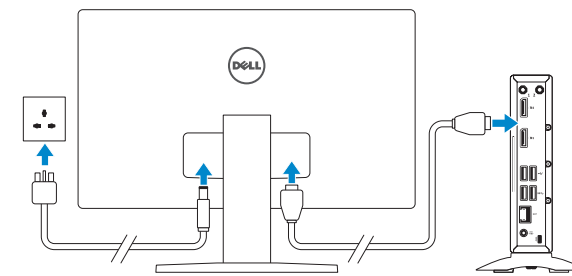
Διεπαφή SFP

NOTE: To remove the SFP interface, rotate the latch and unplug it from its slot.

ΣΗΜΕΙΩΣΗ: Για να αφαιρέσετε την διεπαφή SFP, περιστρέψτε το μάνταλο και αποσυνδέστε τη διεπαφή από την υποδοχή της.

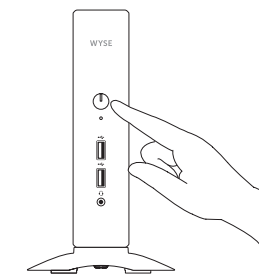
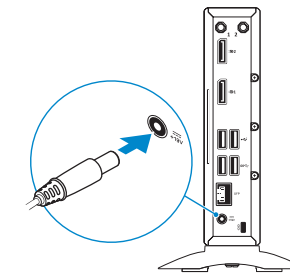
4 Connect the display and press the power button

Συνδέστε την οθόνη και πιέστε το κουμπί λειτουργίας



5 Connect the power cable and press the power button

Συνδέστε το καλώδιο τροφοδοσίας και πιέστε το κουμπί λειτουργίας



Product support and manuals

Υποστήριξη προϊόντων και εγχειρίδια

Contact Dell

Επικοινωνία με την Dell

Regulatory and safety

Κανονισμοί και ασφάλεια

Regulatory model

Κανονιστικό μοντέλο

Regulatory type

Κανονιστικός τύπος

Computer model

Μοντέλο υπολογιστή

dell.com/support

dell.com/support/manuals

dell.com/contactdell

dell.com/regulatory_compliance

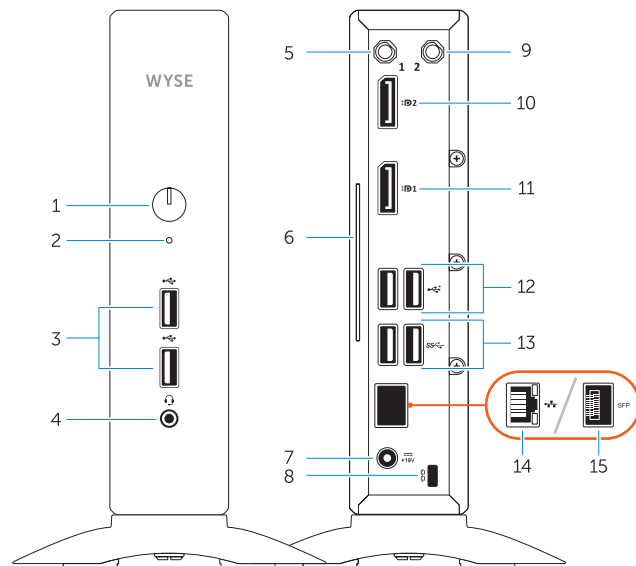
N07D

N07D001

Wyse 5060

Features

Χαρακτηριστικά



1. Power button/Power light
2. Activity light
3. USB 2.0 port (2)
4. Headset port
5. Wireless antenna port (optional)
6. Product information tag
7. +19V Power port
8. Security-cable slot
9. Wireless antenna port (optional)
10. DisplayPort
11. DisplayPort
12. USB 2.0 port (2)

13. USB 3.1 Gen 1 port (2)
14. Network port, 10/100/1000 Base-T interface (optional)
15. SFP interface (optional)

1. Κουμπί λειτουργίας/Λυχνία τροφοδοσίας
2. Φωτεινή ένδειξη δραστηριότητας
3. Θύρα USB 2.0 (2)
4. Θύρα κεφαλοσυσσκευής
5. Θύρα κεραίας ασύρματων επικοινωνιών (προαιρετικά)
6. Ετικέτα πληροφοριών προϊόντος
7. Θύρα τροφοδοσίας +19 V
8. Υποδοχή καλωδίου ασφαλείας
9. Θύρα κεραίας ασύρματων επικοινωνιών (προαιρετικά)

10. DisplayPort
11. DisplayPort
12. Θύρα USB 2.0 (2)
13. Θύρα USB 3.1 1ης γενιάς (2)
14. Θύρα δικτύου, διεπαφή 10/100/1000 Base-T (προαιρετικά)
15. Διεπαφή SFP (προαιρετικά)



0865F5A01